



Modulo 0: Orientamento al percorso

Toolkit per il miglioramento della governance
Azione A.2 – Gestire 2020

Indice

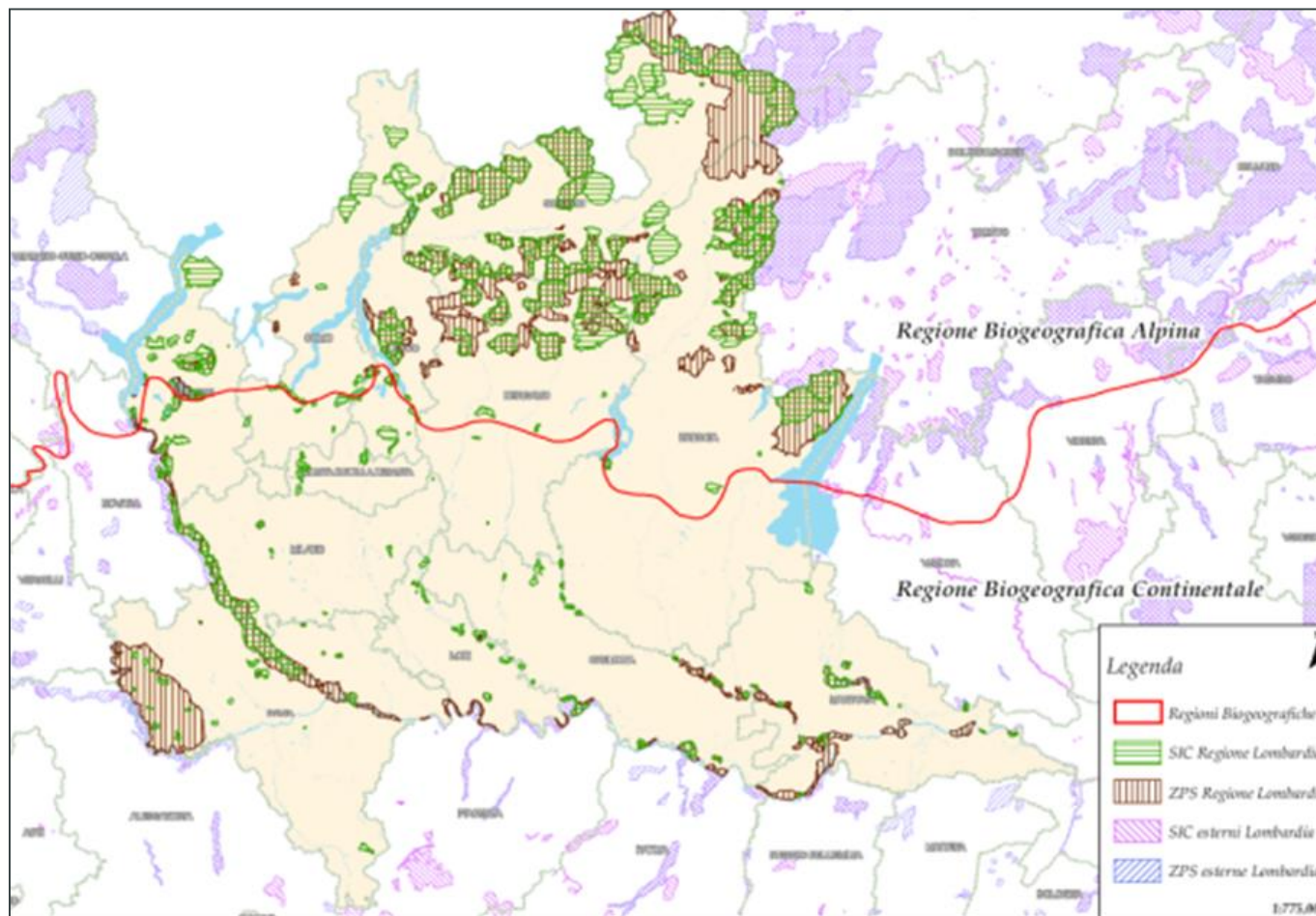


1. Progetto Gestire 2020
2. Azione A.2
3. Presentazione del Toolkit per il miglioramento della governance

Credits: Regione Lombardia, Etifor



LIFE GESTIRE 2020 - Nature Integrated Management to 2020.
La strategia integrata per Rete Natura 2000 e la biodiversità in Lombardia



Life «Gestire2020» si occupa di Rete Natura 2000

- 245 siti Natura 2000, che rappresenta un elemento chiave per la conservazione della biodiversità in Europa. Essi si estendono su circa il 15% della Lombardia
- 57 habitat di interesse comunitario, tra i quali 16 sono definiti habitat «prioritari», vale a dire i luoghi a rischio di scomparire a livello continentale
- 74 specie di interesse comunitario elencati nella Direttiva «Habitat» di cui 47 specie animali (13 mammiferi, 14 pesci, 5 anfibi e rettili, 15 invertebrati) e 27 specie di piante
- 87 specie di uccelli incluse nella Direttiva «Uccelli»
- 57 enti gestori
- moltissimi stakeholder

Life IP «Gestire2020» è un Progetto Integrato

Raggiungere gli **obiettivi** previsti (**PAF**) attraverso la **gestione integrata** di **politiche e fondi**

OBIETTIVO DEL PROGETTO
Migliorare la capacità di gestione della **RN2000** attraverso i contenuti del **Prioritised Action Framework (PAF)** approvato con la DGR 5903 del 28/11/2016

- **migliorare** la **governance** e i **modelli gestionali** per il raggiungimento di obiettivi di policy multipli, attraverso **l'incremento della capacity building** dei molteplici soggetti coinvolti nella gestione di RN2000 in Regione Lombardia
- **mantenere e migliorare** lo **stato di conservazione** di habitat e specie
- **monitorare** l'**efficacia** del progetto nel perseguire gli obiettivi del **PAF**.
- **incrementare** la **consapevolezza** e **l'informazione sul valore e il potenziale** delle aree Natura 2000

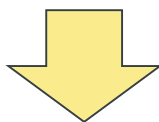
AZIONE A.2: Definizione di modelli di governance innovativi



- **OBIETTIVO:** Migliorare la governance e i modelli gestionali

Partner coinvolti oltre a RL: CA, CCF, ERSAF
Assistenza esterna: Etifor

- Database di 54 *best practices* in tema di governance proveniente da progetti italiani, europei e internazionali
- Focus Group con 6 enti gestori e rappresentanti ufficio Parchi RL
- Toolkit per lo sviluppo del percorso territoriale di governance



AZIONE C.21:
Sperimentazione di modelli di governance innovativi



AZIONE A.2: Definizione di modelli di governance innovativi



Azione A.2 SVILUPPO DEL PROCESSO

Azione C.21 IMPLEMENTAZIONE DEL PROCESSO



LIFE GESTIRE 2020 - Nature Integrated Management to 2020.
La strategia integrata per Rete Natura 2000 e la biodiversità in Lombardia



Obiettivi

- Offrire una metodologia partecipata per implementare l'azione C.21 in 8 ATE
- Migliorare la cooperazione
- Migliorare l'implementazione della Legge n. 28
- Migliorare la sostenibilità finanziaria (Green Jobs e SE)





Come

- Online e pratico
- Aggiornabile
- *User-friendly*
- Semplice
- Facile da navigare, con percorsi formativi differenziati e download di strumenti e materiale

Toolkit per il miglioramento della governance



TARGET: consulenti, facilitatori
da proporre nei Parchi

Prima fase

Seconda fase

**Implementazione
in 8 aree nella C21**

**Replicazione
nelle altre aree**

- consulenti

- facilitatori
e Enti Parco



LIFE GESTIRE 2020 - Nature Integrated Management to 2020.
La strategia integrata per Rete Natura 2000 e la biodiversità in Lombardia

Funzionamento del toolkit

- Breve guida di inquadramento, «istruzioni per l'uso» e scelta del percorso
- Attivazione del processo di capacity building
- Confronto con le buone pratiche
- Consultazione di strumenti, template e approfondimenti

ORIENTARE

SCEGLIERE

MIRARE

IMPLEMENTARE



Toolkit per il miglioramento della governance

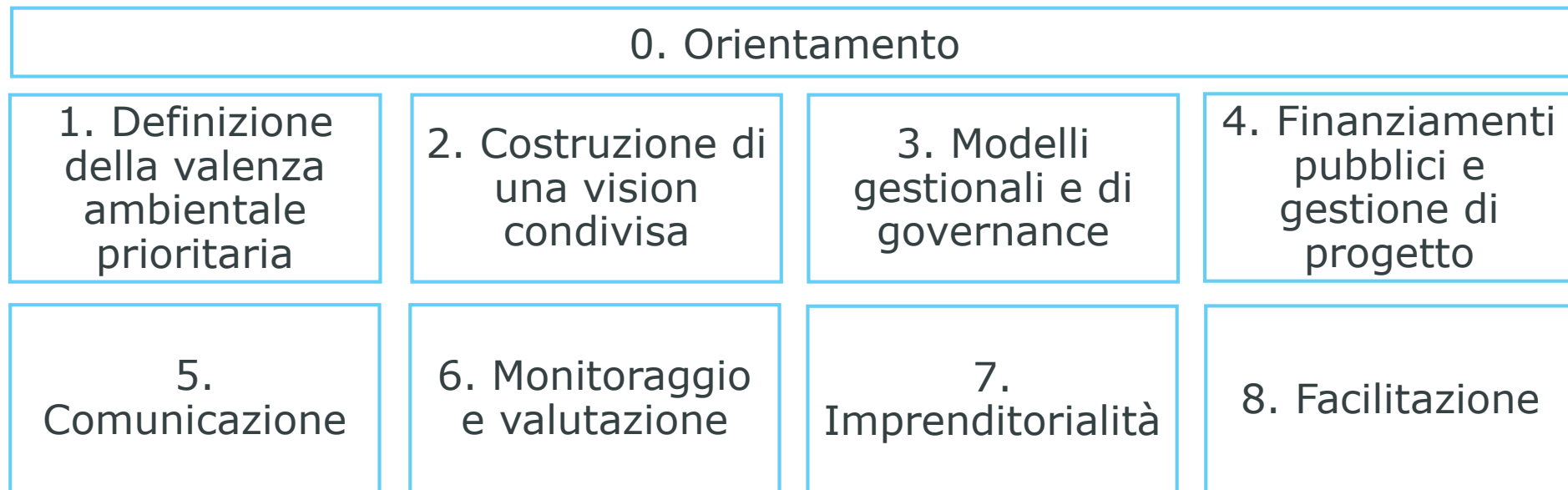


Struttura:

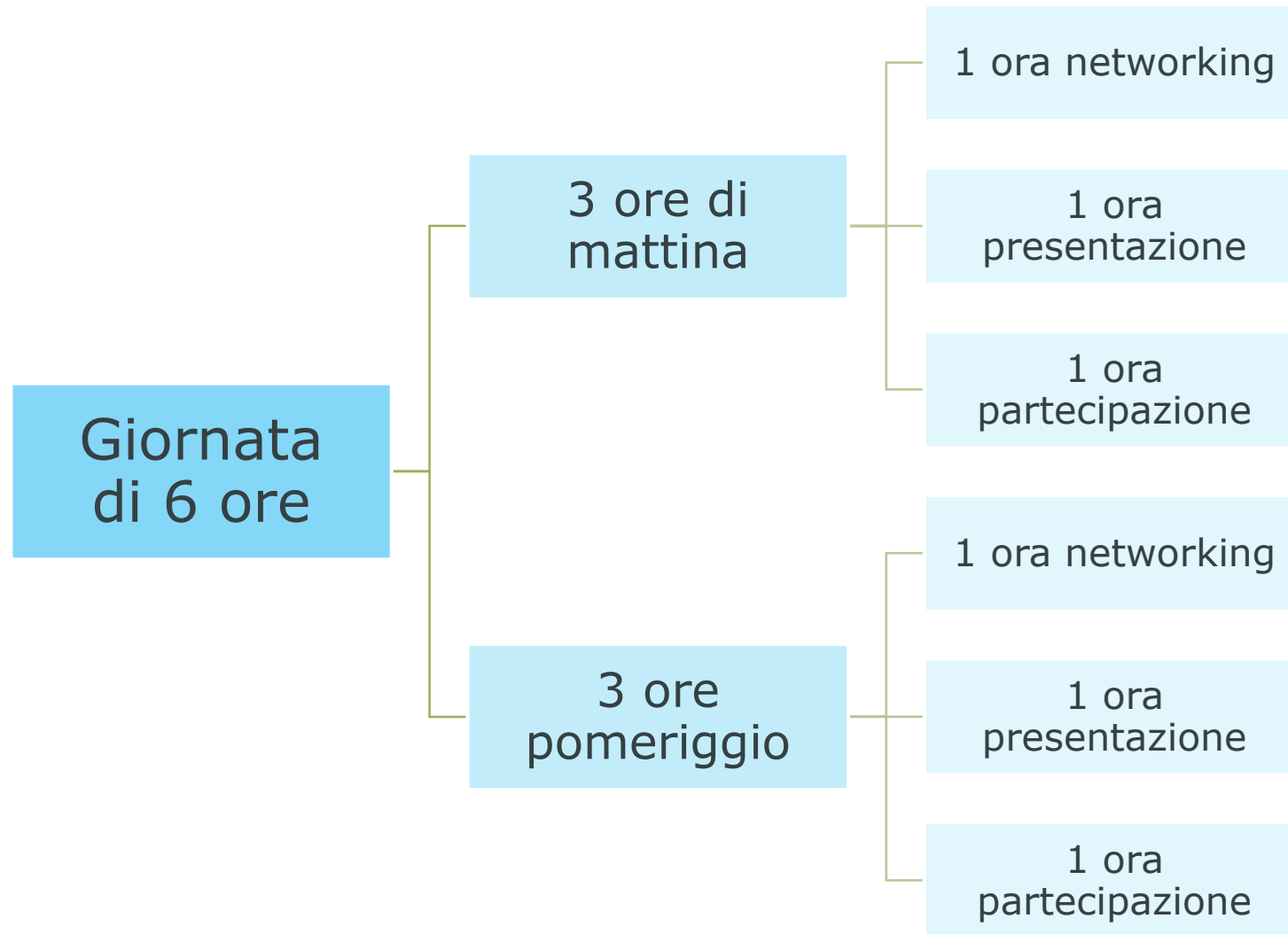
Guida di inquadramento e «istruzioni per l'uso»

+

9 moduli:



Toolkit per il miglioramento della governance



Organizzati nell'ambito della C21

Disponibili on-line in maniera approfondita



Struttura

Modulo 0. Orientamento

Obiettivo specifico: Orientarsi: identificare le necessità dell'area e i moduli da attivare

- Brainstorming
- Focus group



Struttura

Modulo 1: Valenza ambientale prioritaria

Obiettivo specifico: identificare il servizio ecosistemico che la società locale ritiene prioritario, per improntare il percorso volto alla sua valorizzazione

- Mappatura dei SE
- Focus group
- Community mapping



Struttura

Modulo 2: Costruzione di una vision condivisa

Obiettivo specifico: definire una visione condivisa per la governance dell'ATE

- Costruzione di scenari
- Ranking



Struttura

Modulo 3: Modelli gestionali e di governance

Obiettivo specifico: offrire una panoramica degli strumenti gestionali e di governance delle aree protette e indirizzare il partenariato alla scelta del percorso adatto al territorio

- Approfondimento a scelta
- Brainstorming



Struttura

Modulo 4: Finanziamenti pubblici e gestione di progetto

Obiettivo specifico: aumentare la capacità degli stakeholder territoriali di attrarre finanziamenti e dare le basi per un'efficiente gestione di progetto.

- Buone e cattive pratiche
- Sviluppo di un quadro logico
- Focus su un bando a scelta
- Strumenti di gestione di progetto





Struttura

Modulo 5: Comunicazione

Obiettivo specifico: migliorare la conoscenza del set di strumenti comunicativi a disposizione dell'ATE e capire come usarli al meglio

- Comunicazione interna
- Comunicazione esterna
- Set di strumenti





Struttura

Modulo 6: Monitoraggio e valutazione

Obiettivo specifico: definire il processo di monitoraggio del processo e di valutazione degli impatti per la governance dell'ATE

- World café
- Brainstorming



Struttura

Modulo 7: Imprenditorialità

Obiettivo specifico: fornire alcuni strumenti del mondo dell'imprenditorialità per stimolare la creazione di mercati dei servizi ecosistemici e della biodiversità

- Teoria su innovazione sociale e imprenditorialità
- Commercializzazione di servizi pubblici
- Prospettive di mercato
- Modelli aziendali
- Studio pratico a gruppi



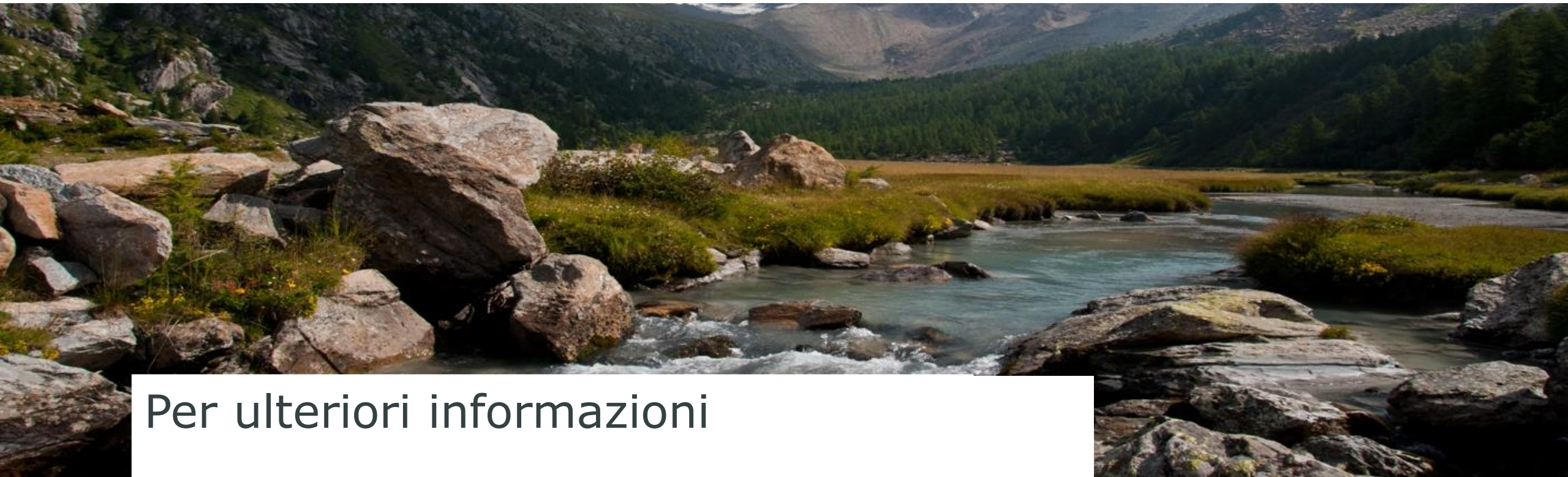
Struttura

Modulo 8: Facilitazione

Obiettivo specifico: migliorare la conoscenza del set di strumenti di facilitazione e dei loro obiettivi e capire come usarli al meglio

- Chi coinvolgere
- Tecniche e strumenti
- Approfondimenti





Per ulteriori informazioni

Alessandro Leonardi
alessandro.leonardi@etifor.com