



La Salamandra nera (*Salamandrina atra*)

Partner

Interpartner

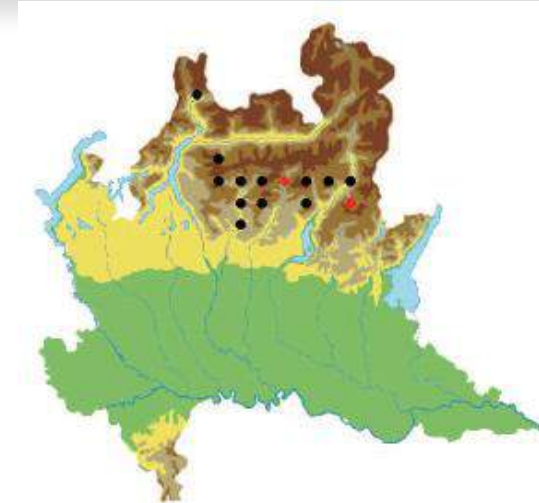
Co-finanziato da

Introduzione

Specie piuttosto elusiva

Attiva prevalentemente nei mesi estivi di notte

Conoscenze ecologiche attuali per la Lombardia piuttosto limitate



Metodi

Campionate 7 aree tra Luglio
2016 – Settembre 2017

Almeno 3 rilievi per sito sia
diurni sia notturni

Caratterizzazione ecologica
lungo transetti



Metodi

Aree indagate:

IT2040027 Valli del Bitto di Gerola

IT2040028 Valli del Bitto di Albaredo

IT2060003 Alta Val Brembana - Laghi Gemelli

IT2060004 Alta Val di Scalve

IT2060005 Val Sedornia - Val Zurio - Pizzo Presolana

Pian dei Cavalli - Lago Bianco

Valle del Lago di Lei



Stati generali della rete
natura 2000 in Lombardia



LIFE GESTIRE 2020 - Nature Integrated Management to 2020.
La strategia integrata per Rete Natura 2000 e la biodiversità in Lombardia

Risultati

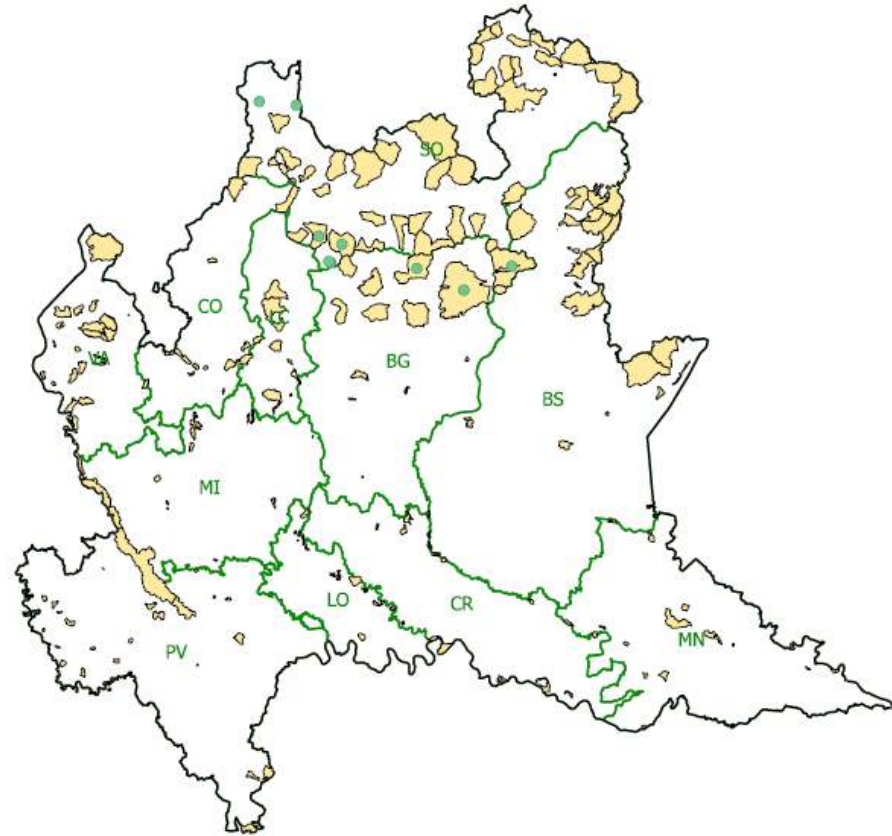
Popolazioni rinvenute o segnalate per tutte le aree indagate.

Popolazioni estremamente localizzate.


Distribuzione probabilmente legata a condizioni microclimatiche.

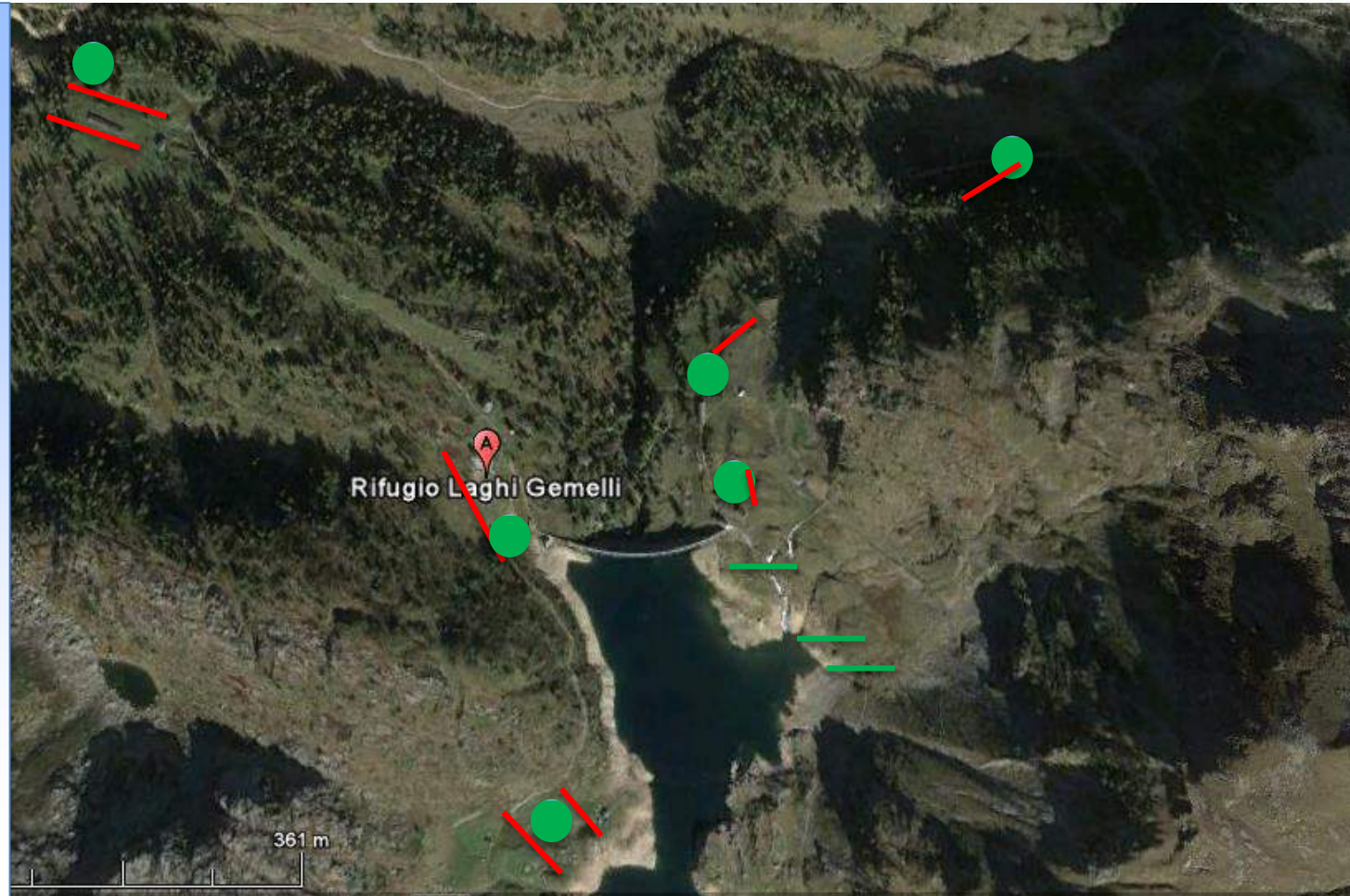
Consistenza delle popolazioni piuttosto variabile.

Siccità probabilmente ha condizionato il numero di osservazioni effettuate.



IT2060003 Alta Val Brembana - Laghi Gemelli

-  = segnalazioni ricevute
-  = transetti effettuati senza rinvenire salamandre
-  = transetti effettuati con presenza di salamandre




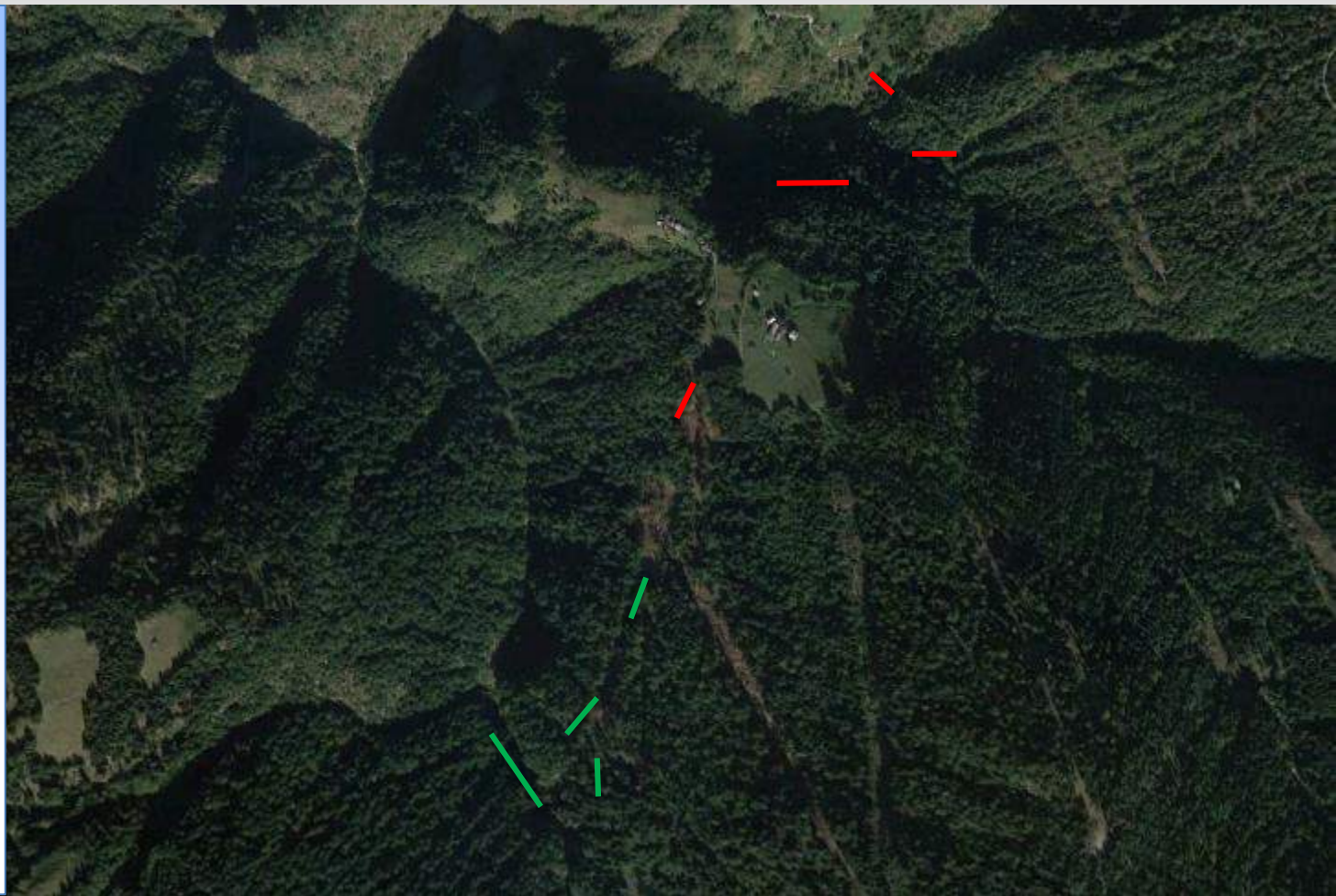
IT2040027 Valli del Bitto di Gerola

-  = segnalazioni ricevute
-  = transetti effettuati senza rinvenire salamandre
-  = transetti effettuati con presenza di salamandre





IT2040028 Valli del Bitto di Albaredo

-  = segnalazioni ricevute
-  = transetti effettuati senza rinvenire salamandre
-  = transetti effettuati con presenza di salamandre



Presolana – Rifugio Albani

-  = segnalazioni ricevute
-  = transetti effettuati senza rinvenire salamandre
-  = transetti effettuati con presenza di salamandre



Conclusioni

Salamandra atra estremamente localizzata, ma apparentemente stabile.

Rischio generale per cambiamenti climatici.

Rischio puntuale di alterazione dei siti in cui è presente.

Necessità di sviluppare modelli probabilistici per individuare la presenza di popolazioni in aree impervie non ancora individuate.

