



Rana latastei

Stefano Rambaldi

Overview Specie



- **Boschi planiziali igrofili**
- **Elevata umidità al suolo**
- **Attiva a T di 6-8 °C**
- **Riproduzione tra febbraio e marzo**

Overview Specie

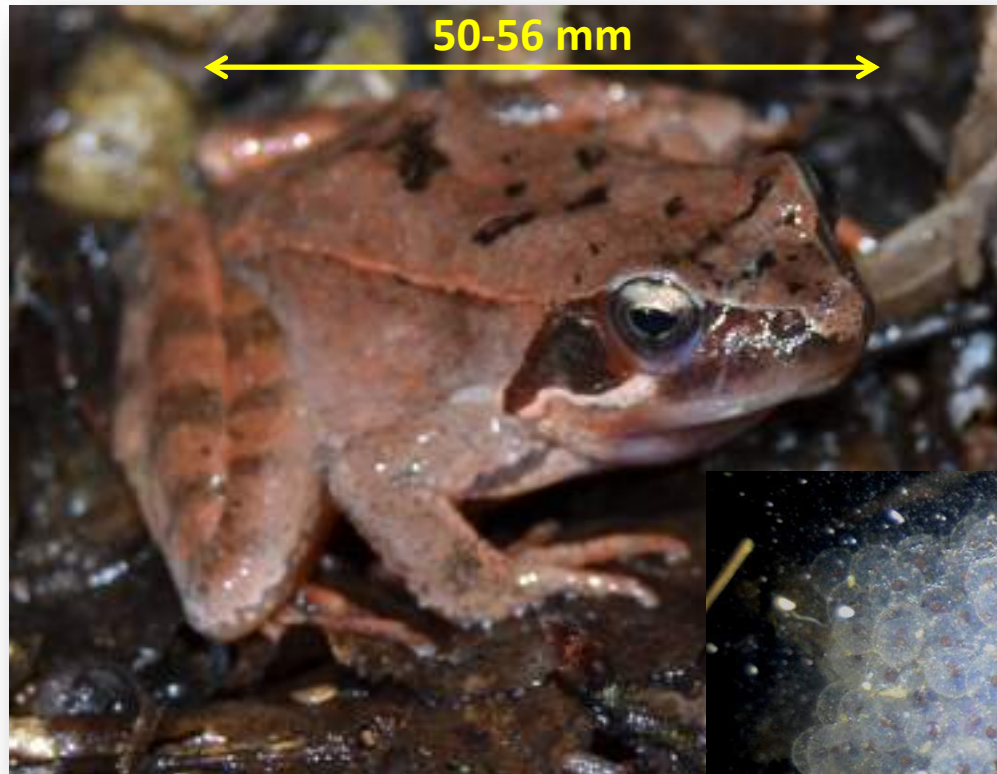
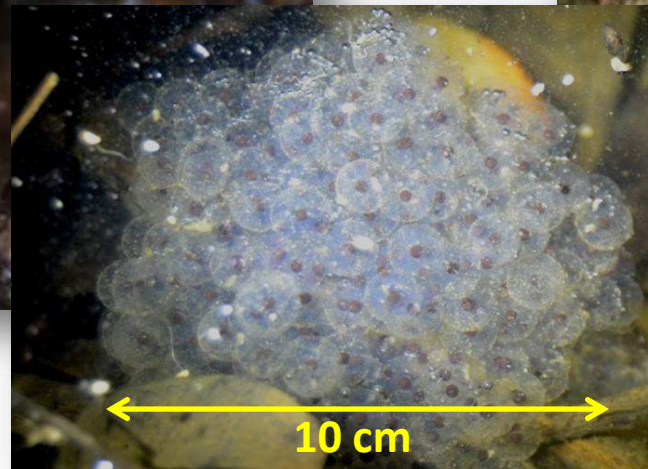
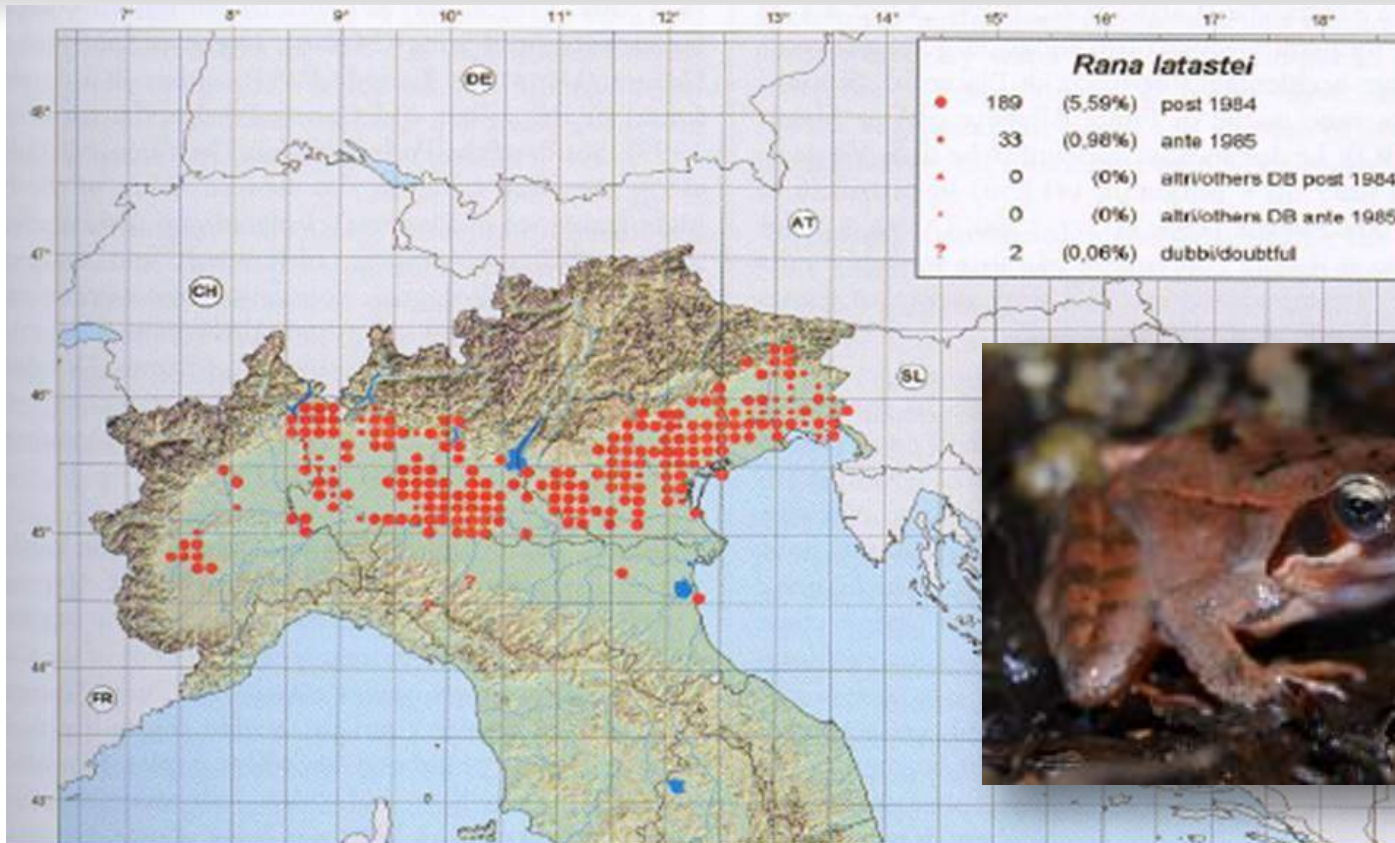


Foto dr. V. Ferri



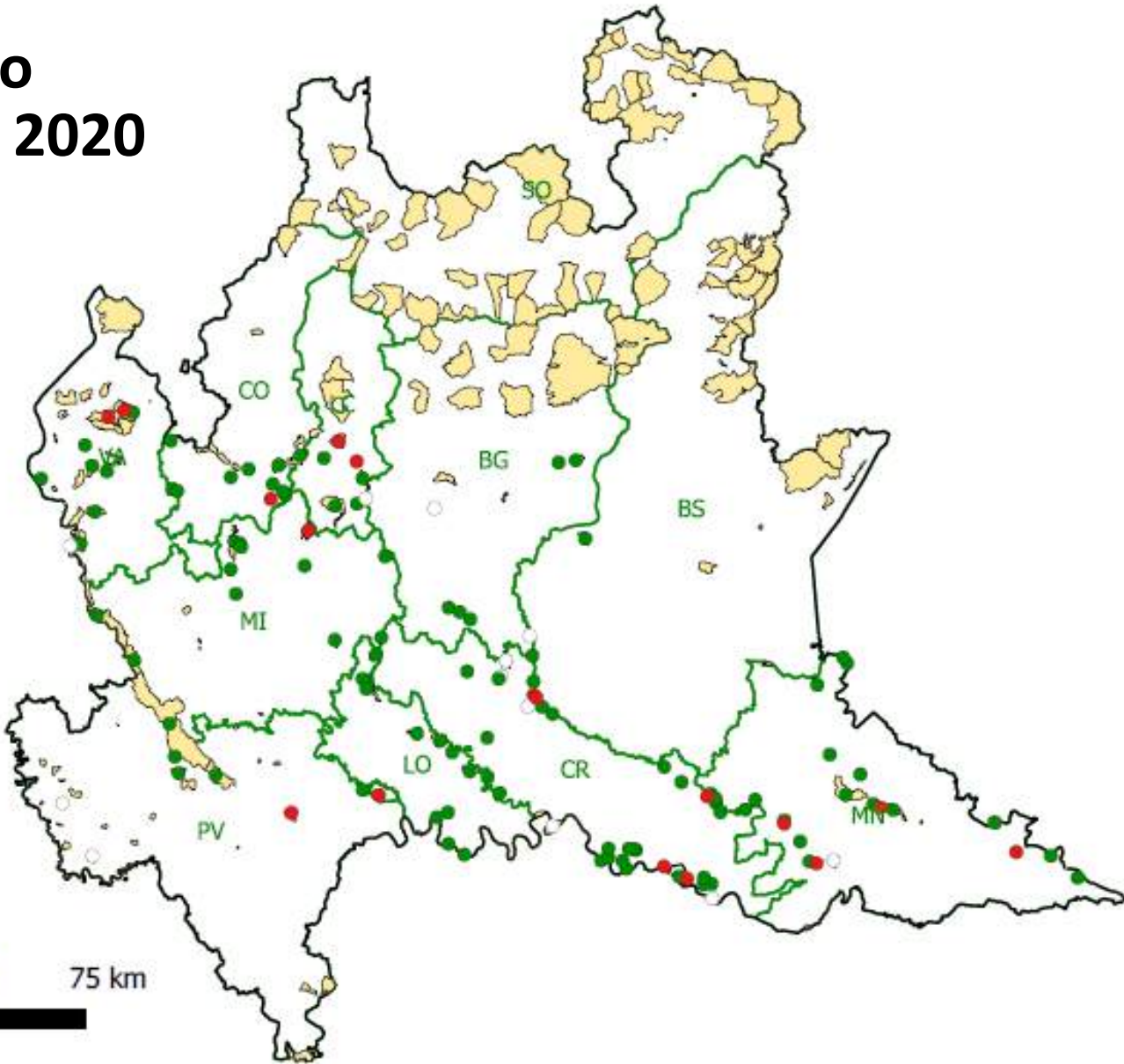
100-900 uova

Distribuzione Storica



Distribuzione italiana di *Rana latastei* (Bernini, Doria, Razzetti, Sindaco, 2006. *Atlante degli Anfibi e dei Rettili d'Italia / Atlas of Italian Amphibians and Reptiles*).

Monitoraggio Life GESTIRE 2020



Stati generali della rete
natura 2000 in Lombardia



LIFE GESTIRE 2020 - Nature Integrated Management to 2020.
La strategia integrata per Rete Natura 2000 e la biodiversità in Lombardia

Minacce – Qualità dell'acqua

- Arsenico
- Atrazina ed i suoi derivati
- PCB
- Glifosate
- Liquami
- Rifiuti



Minacce – Disponibilità di acqua



Minacce – Predatori e fauna indesiderata



Minacce – Predatori e fauna indesiderata



Interventi

- Pozze anche temporanee;
- Divieto di uso dei composti chimici;
- Sistemi che impediscano l'accesso dei cinghiali e degli ardeidi ai siti riproduttivi;
- Programmi di cattura ed eradicazione dei gamberi esotici.



Esempio Intervento – Prati umidi, Paludi di Ostiglia



Esempio Intervento – Prati umidi, Paludi di Ostiglia

