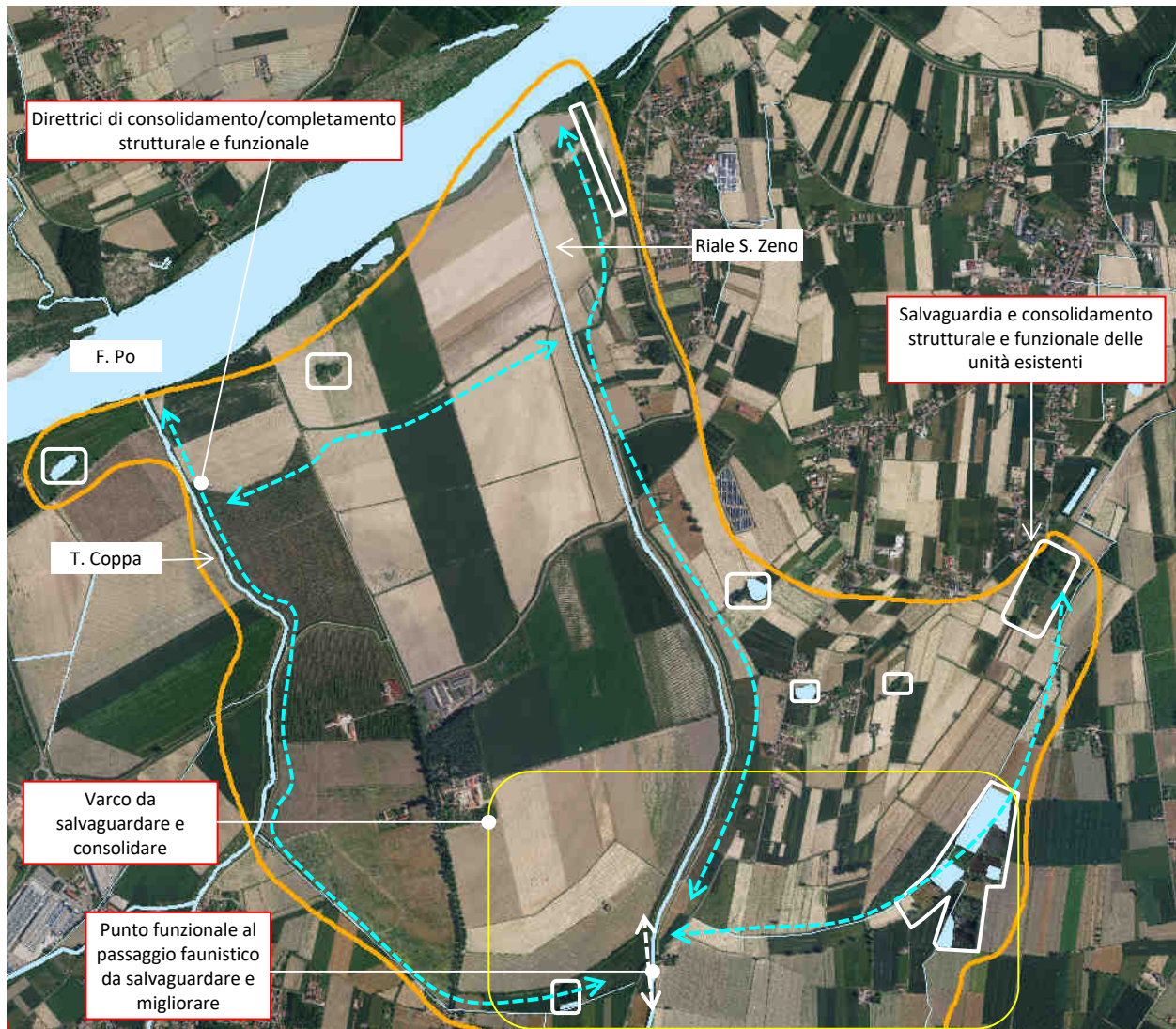


API 38	Provincia	Pavia	PV
	Comune	Cava Manara – Rea – Verrua Po – Pinarolo Po – Bressana Bottarone Robecco Pavese – Casatisma	
Specie target segnalate ed altre di interesse a cui rivolgere gli interventi	<ul style="list-style-type: none"> · <i>Odonati</i> · <i>Triturus carnifex</i> · <i>Lanius collurio</i> 		
Contestualizzazione degli interventi da prevedere	<p>L'API circoscrive un ampio ecomosaico intercluso tra il Fiume Po, a nord, l'Autostrada A21, a sud, e i tracciati della SP exSS35 e SP 15, presenti rispettivamente a ovest e ad est.</p> <p>La struttura ecosistemica dell'Ambito è caratterizzata prevalentemente da praterie da foraggio e colture cerealicole, nella cui trama si distribuiscono in modo diffuso ed isolato aree umide e bacini idrici con densa struttura vegetazionale derivanti da precedenti attività estrattive; sono presenti inoltre corsi d'acqua (tra cui il Riale S. Zeno al centro dell'API e il Torrente Coppa al margine occidentale) con vegetazione riparia, che nella porzione settentrionale dell'API definiscono gli orli di terrazzo di erosione e paleovalvei.</p> <p>L'Ambito è frammentato al suo centro dal tracciato ferroviario Pavia-Stradella e stradale della SP18, che collega i nuclei urbani di Bressana B. e Pinarolo Po.</p> <p>L'API è interessato dalla previsione autostradale Broni-Mortara, il cui tracciato principale e l'opera stradale connessa di collegamento alla SP exSS35, nello scenario progettuale proposto, si pongono come futuro elemento di frammentazione dell'ecomosaico complessivo, con parziale riduzione delle unità ecosistemiche sopra segnalate e con incremento dello stato di isolamento delle unità restanti.</p> <p>Data la segnalazione di specie faunistiche di interesse naturalistico nell'Ambito, l'attuale incompleta funzionalità delle rete ecostrutturale locale e la previsione di opere stradali sovralocali, la finalità di intervento è volta all'incremento delle condizioni attuali di resilienza dell'ecomosaico perimetrato, attraverso:</p> <ul style="list-style-type: none"> · la salvaguardia e, ove necessario, il miglioramento strutturale e funzionale di tutte le unità ecosistemiche umide e idriche presenti nell'API; · il consolidamento delle unità ripariali esistenti lungo i tratti dei corsi d'acqua ricadenti nell'API; · la realizzazione di unità vegetazionali pluristratificate lungo la rete idrografica ed irrigua che metta in collegamento tutte le unità di cui al punto precedente; · la realizzazione diffusa di siepi spinose e filari arborei ai margini dei coltivi e lungo la viabilità podereale e locale. <p>Note fondamentali per gli interventi:</p> <ul style="list-style-type: none"> · realizzare interventi strettamente connessi alle reali esigenze delle popolazioni locali presenti; · mantenere le unità vegetazionali arboreo e/o arbustive presenti, anche se tali unità risultassero degradate e/o costituite da specie non coerenti con l'orizzonte fitoclimatico del luogo; · in presenza di vegetazione acquatica di interesse naturalistico, evitare l'introduzione di unità arboreo-arbustive ripariali che inducano condizioni di ombreggiamento sulle fitocenosi; · in presenza di unità ecosistemiche funzionali a gruppi/specie faunistiche non specificamente oggetto degli interventi nel presente API, evitarne l'alterazione e/o la sostituzione con nuove unità di progetto. 		

API 38	Provincia	Pavia	PV
	Comune	Cava Manara – Rea – Verrua Po – Pinarolo Po – Bressana Bottarone Robecco Pavese – Casatisma	

Schema direttore di intervento

API 38	Provincia	Pavia	PV
	Comune	Cava Manara – Rea – Verrua Po – Pinarolo Po – Bressana Bottarone Robecco Pavese – Casatisma	

Schema direttore di intervento

